



▶ POLITECNICO DI MILANO



Il sistema elettrico italiano e l'AGW

Assemblea Assocarboni 2017

31 marzo 2017 Roma

Ernesto Pedrocchi

ernesto.pedrocchi@polimi.it



Fig 1 Generazione EP Mondo

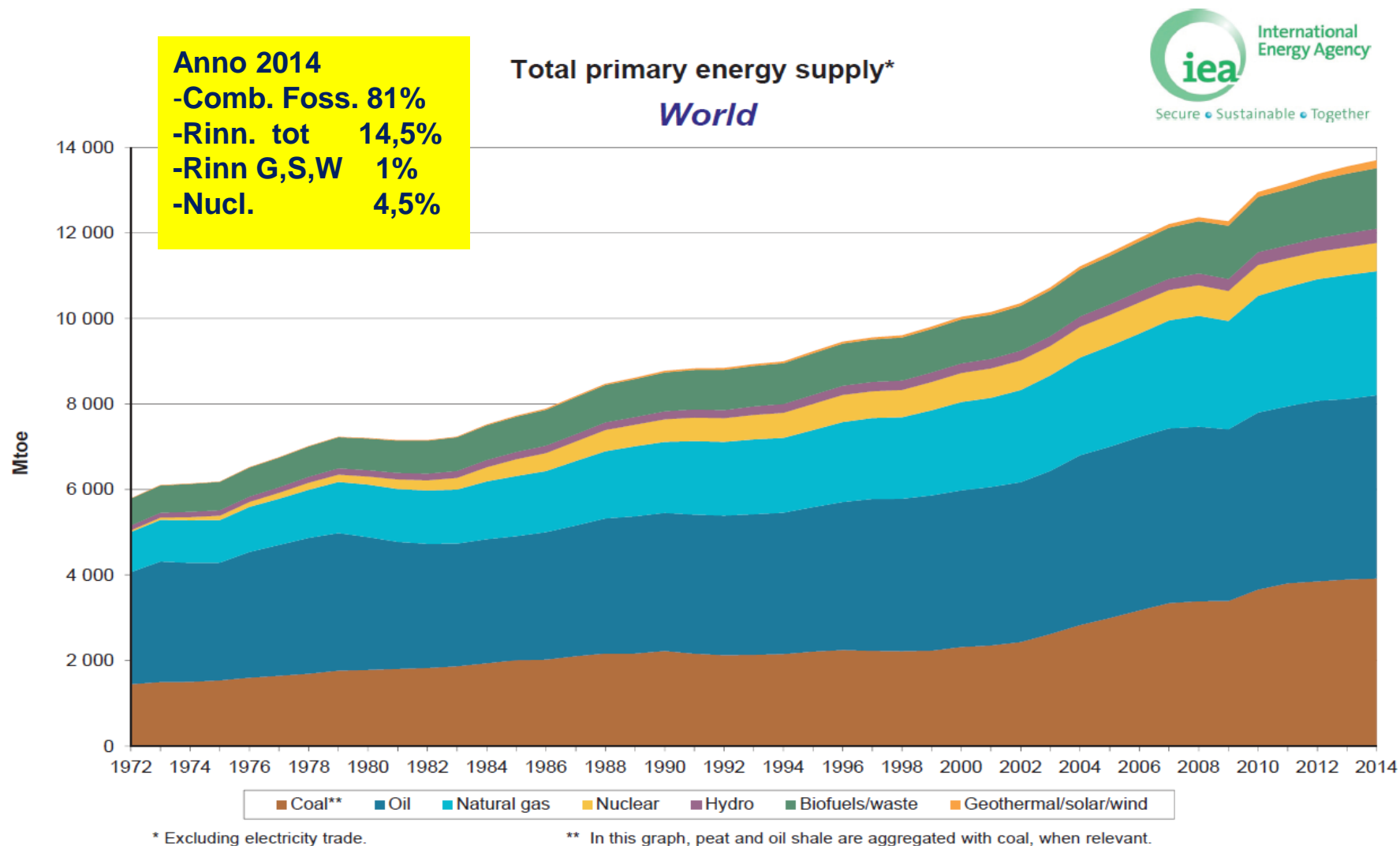


Grafico tratto da www.iea.org



Generazione EE Mondo

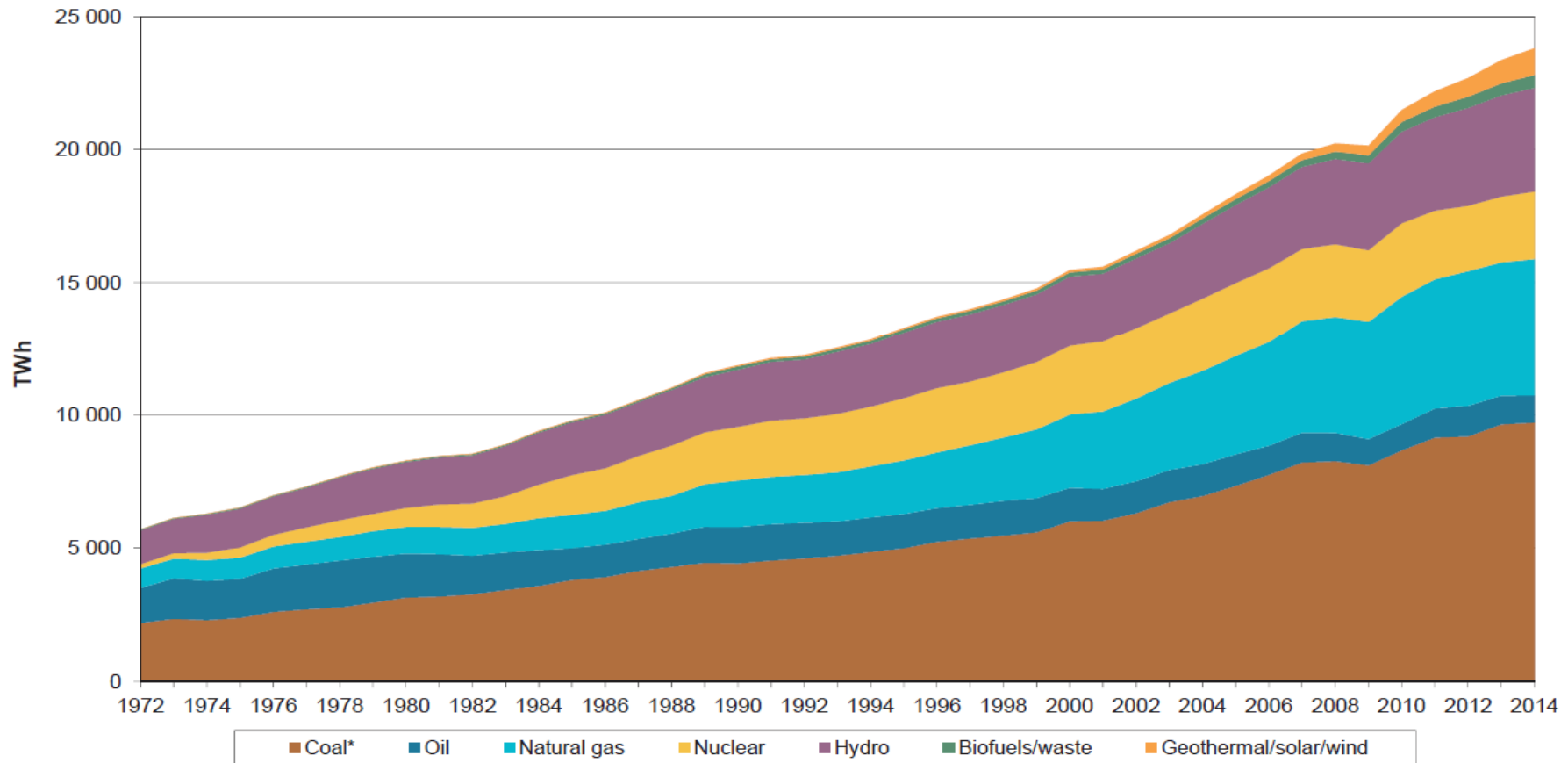
3

IEA Energy Statistics

Statistics on the web: <http://www.iea.org/statistics/>

Electricity generation by fuel

World



* In this graph, peat and oil shale are aggregated with coal, when relevant.

© OECD/IEA 2016

For more detailed data, please consult our on-line data service at <http://data.iea.org>.



Temperatura e CO₂ durante il periodo dell'Olocene

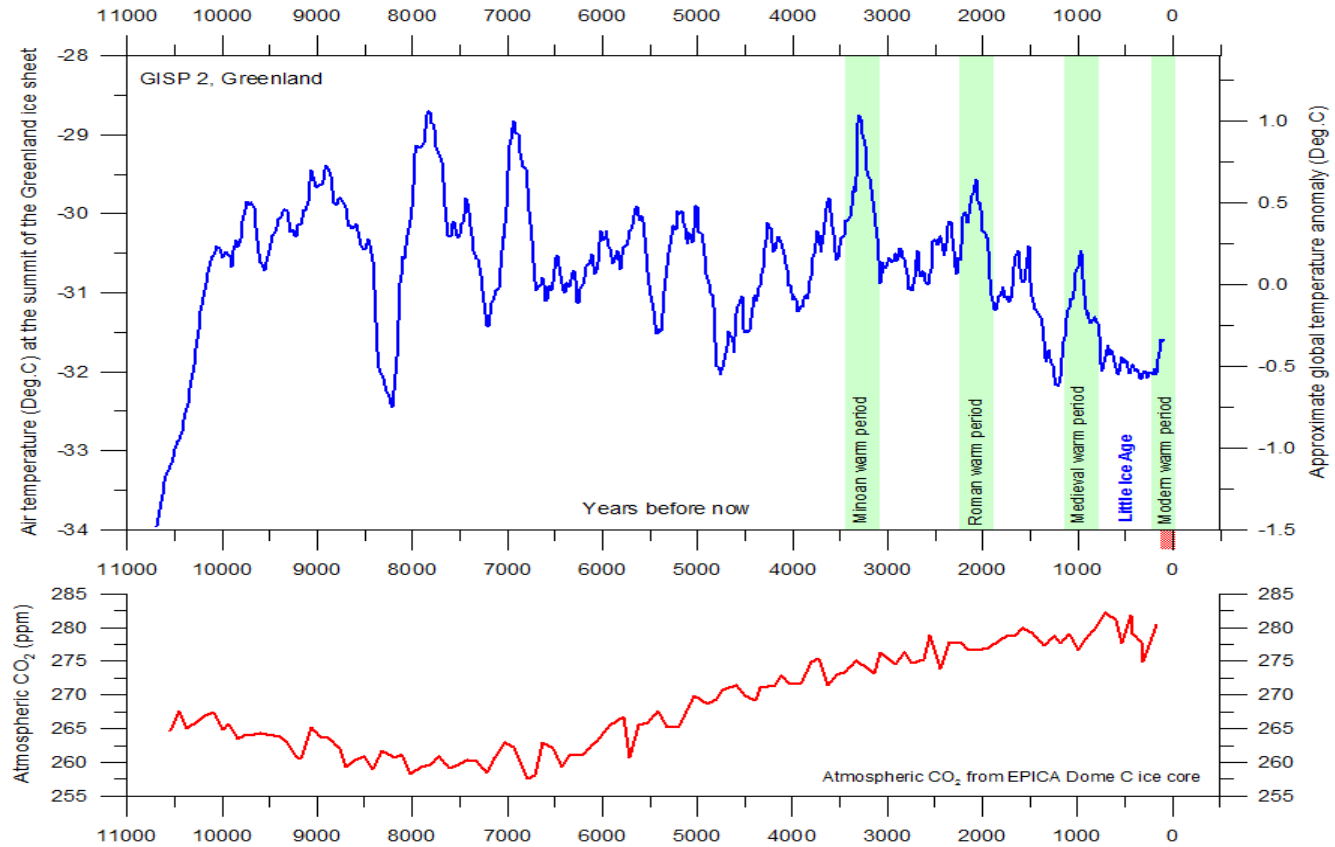
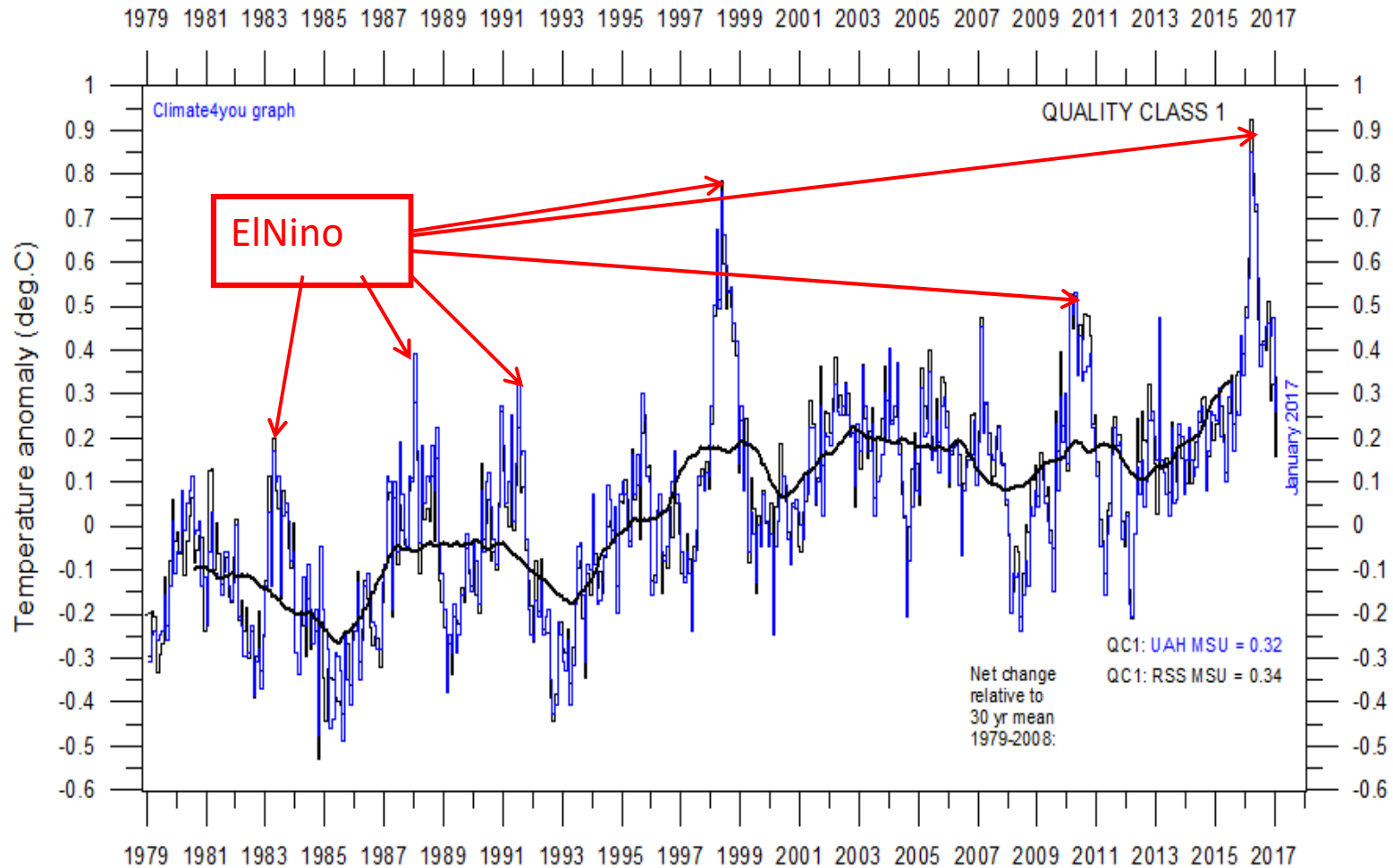


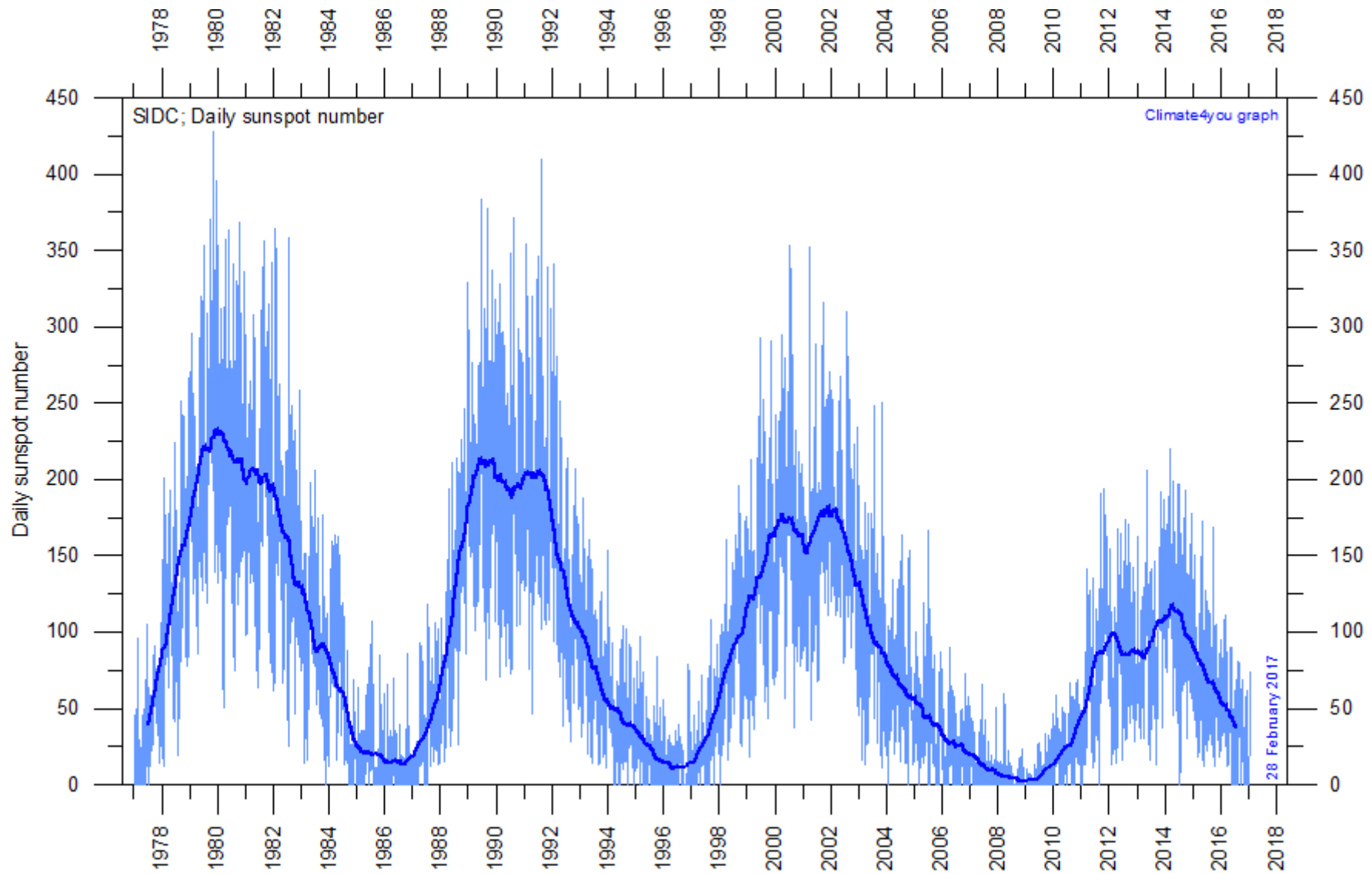


Fig. 2 Tgm rilevata dai satelliti dal 1979





I recenti cicli delle macchie solari





WHAT ARE THE BEST TARGETS TO COMBAT CLIMATE CHANGE?

- *Invest 0.5% of GDP in energy technology R&D which will return \$11 dollars for every dollar spent.*
- *Invest 0.05% of GDP in adaptation which contains both highly specific location based benefits and costs but benefits should greatly outweigh costs.*

AND POOR TARGETS?

- *Global annual carbon emission reduction targets, for example 2° C reduction below preindustrial level, are extremely costly compared to benefits due to a lack of low-carbon energy sources. Returns less than one dollar for every dollar spent.*
- *Emission intensity targets which are extremely costly compared to benefits due to a lack of low-carbon energy sources.*

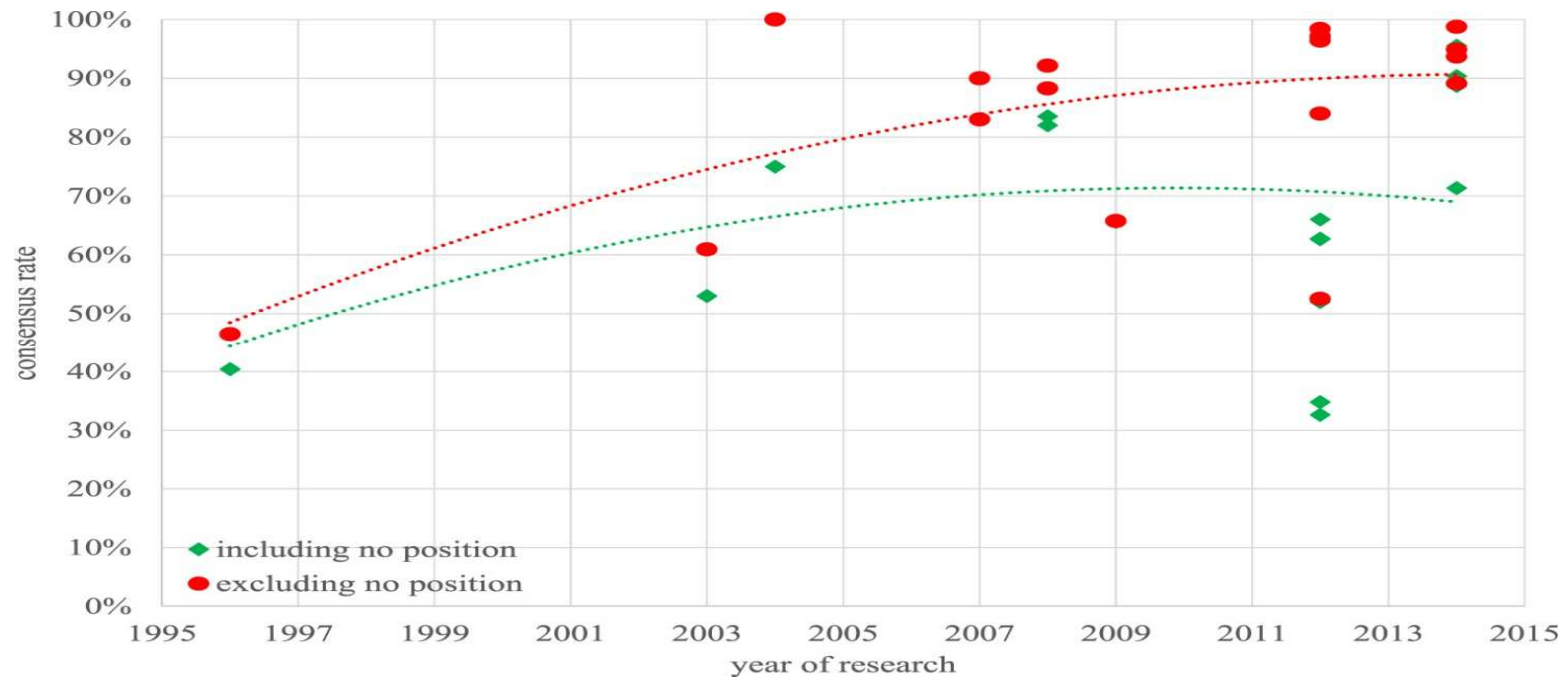




Fig. 3 Consenso scientifico all'ipotesi dell'AGW

8

Il tanto sbandierato 97% di consenso nel mondo scientifico è il risultato di un'analisi gravemente difettosa di pubblicazioni scientifiche, condotta senza alcun rigore metodologico e criticata da molti studiosi del settore. I dati più recenti a riguardo sono visibili nella slide 3 da cui si evidenzia che attualmente il consenso è intorno al 70%, valore non particolarmente elevato tenuto conto del giro dei finanziamenti e della connotazione di «politicamente corretto» attribuita all'AGW.





Il Tamigi a Londra durante la Piccola Età Glaciale

Grazie a tutti per l'attenzione

